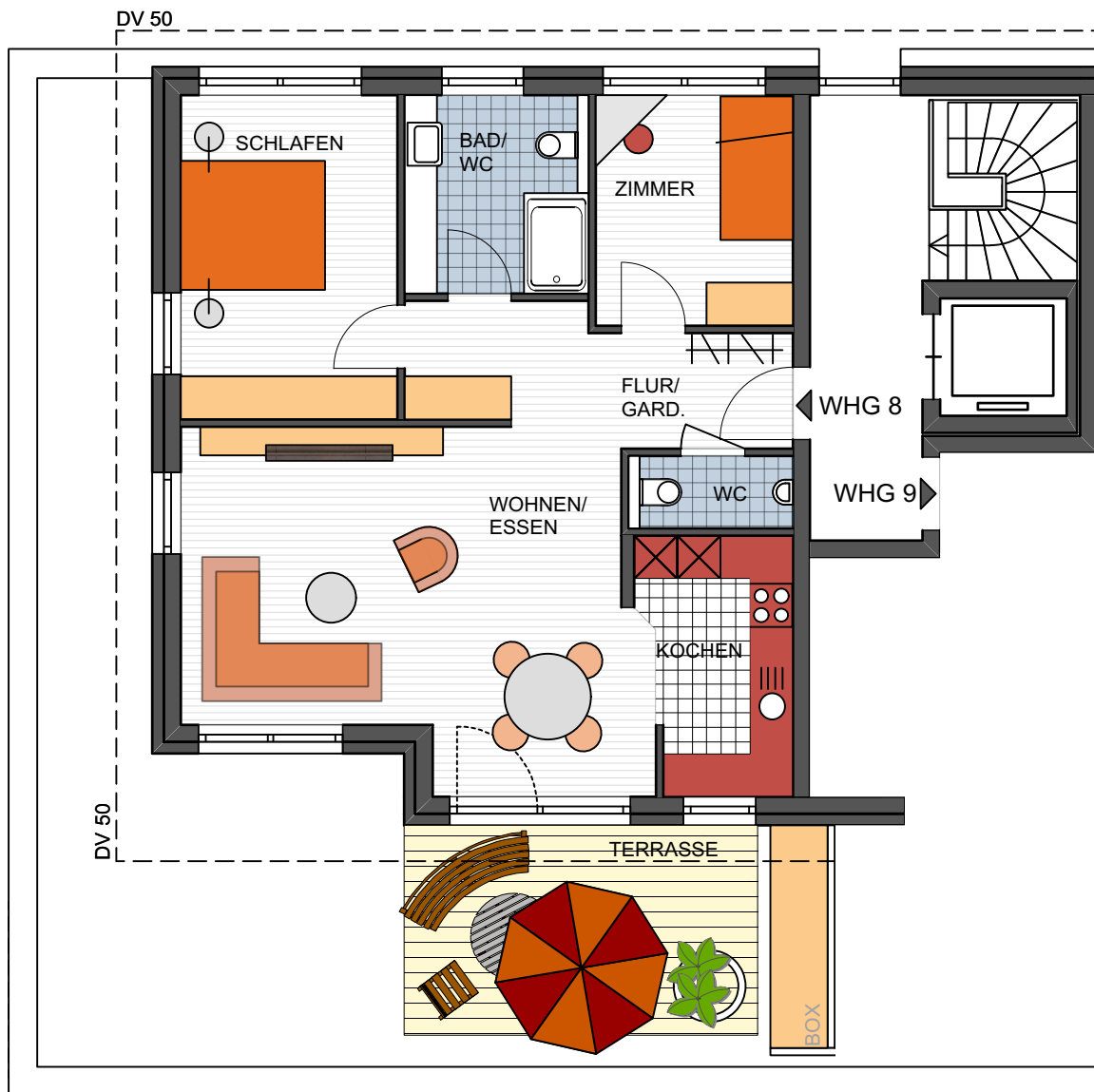
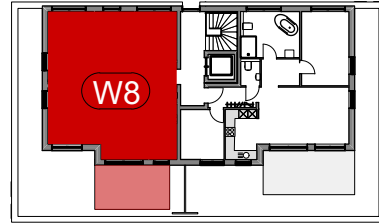


MERHFAMILIENWOHNHAUS  
MIT TIEFGARAGE



Wohnen/Essen	29,11 m <sup>2</sup>
Kochen	07,07m <sup>2</sup>
Schlafen	13,46m <sup>2</sup>
Zimmer	08,71m <sup>2</sup>
Bad/WC	07,03m <sup>2</sup>
WC	02,29m <sup>2</sup>
Flur / Gard.	08,74m <sup>2</sup>
Terrasse 50%	08,87 m <sup>2</sup>
<b>WOHNFLÄCHE</b>	<b>85,28 m<sup>2</sup></b>

DACHGESCHOSS  
**WOHNUNG 8**



MERHFAMILIENWOHNHAUS MIT TIEFGARAGE  
ALEMANNENWEG, IN ROT AM SEE

  
H.S. BAU ♦ GmbH