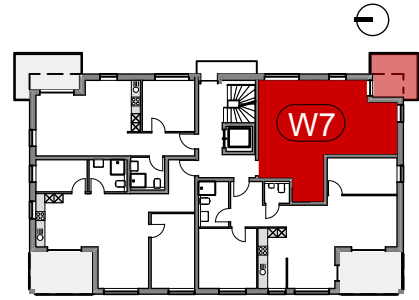
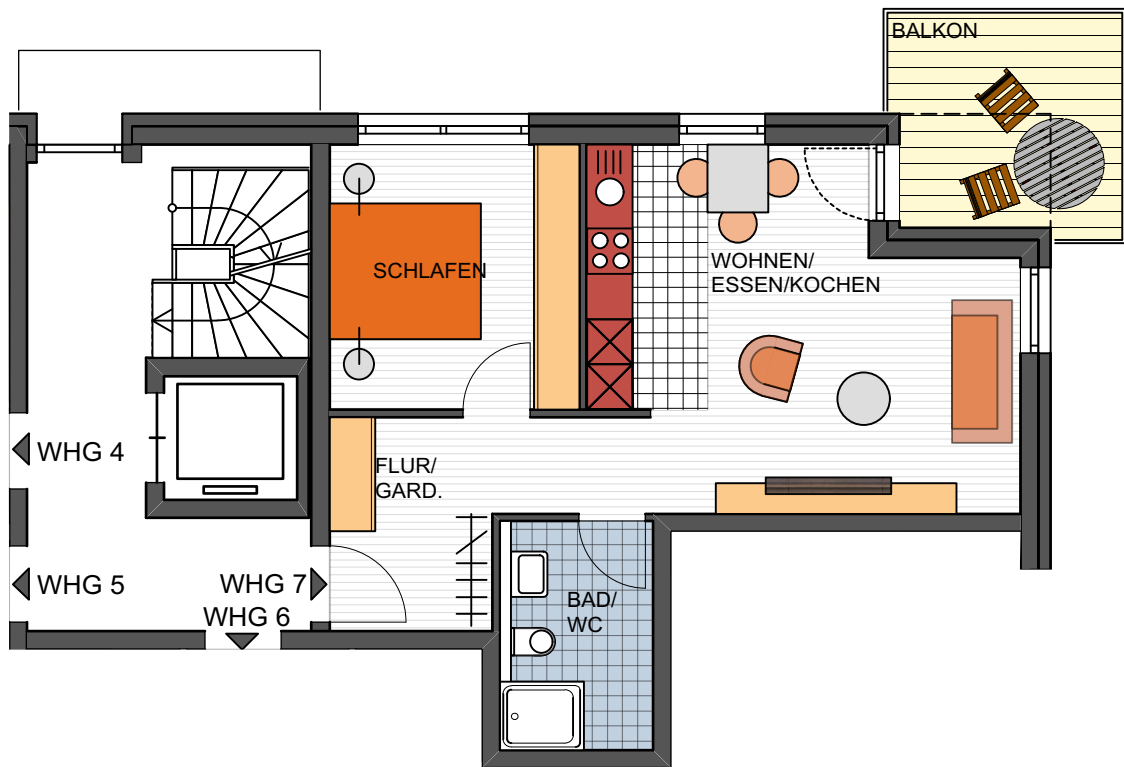


MERHFAMILIENWOHNHAUS  
MIT TIEFGARAGE



Wohnen/Essen/Kochen	23,63 m <sup>2</sup>
Schlafen	11,48 m <sup>2</sup>
Bad / WC	06,07 m <sup>2</sup>
Flur / Gard.	08,67 m <sup>2</sup>
Balkon 50%	04,37 m <sup>2</sup>
<b>WOHNFLÄCHE</b>	<b>54,22 m<sup>2</sup></b>

OBERGESCHOSS  
**WOHNUNG 7**



MERHFAMILIENWOHNHAUS MIT TIEFGARAGE  
ALEMANNENWEG, IN ROT AM SEE

  
H.S. BAU ♦ GmbH