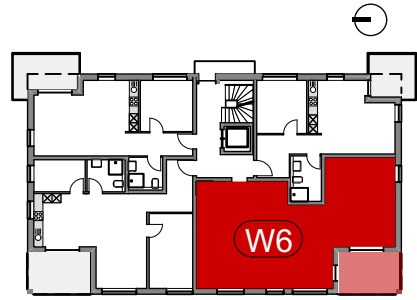
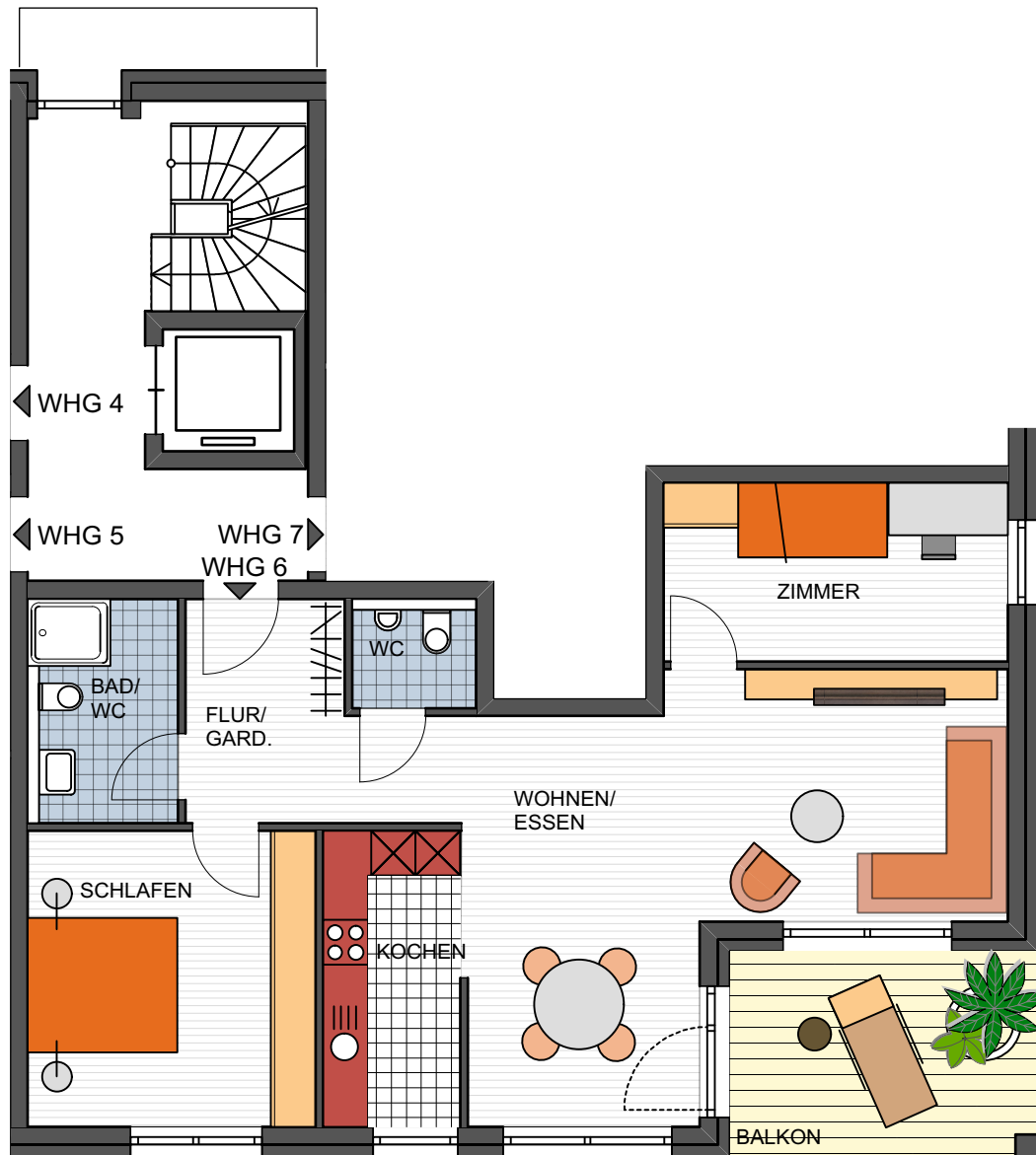


MERHFAMILIENWOHNHAUS
MIT TIEFGARAGE



Wohnen/Essen	31,56 m ²
Kochen	07,12 m ²
Schlafen	15,21 m ²
Zimmer	10,94 m ²
Bad/WC	05,98 m ²
WC	02,39 m ²
Flur / Gard.	08,64 m ²
Balkon 50%	05,63 m ²
WOHNFLÄCHE	87,47 m²

OBERGESCHOSS
WOHNUNG 6



MERHFAMILIENWOHNHAUS MIT TIEFGARAGE
ALEMANNENWEG, IN ROT AM SEE


H.S. BAU ♦ GmbH