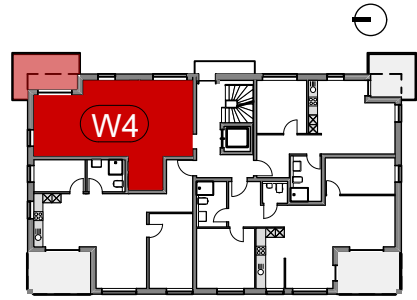
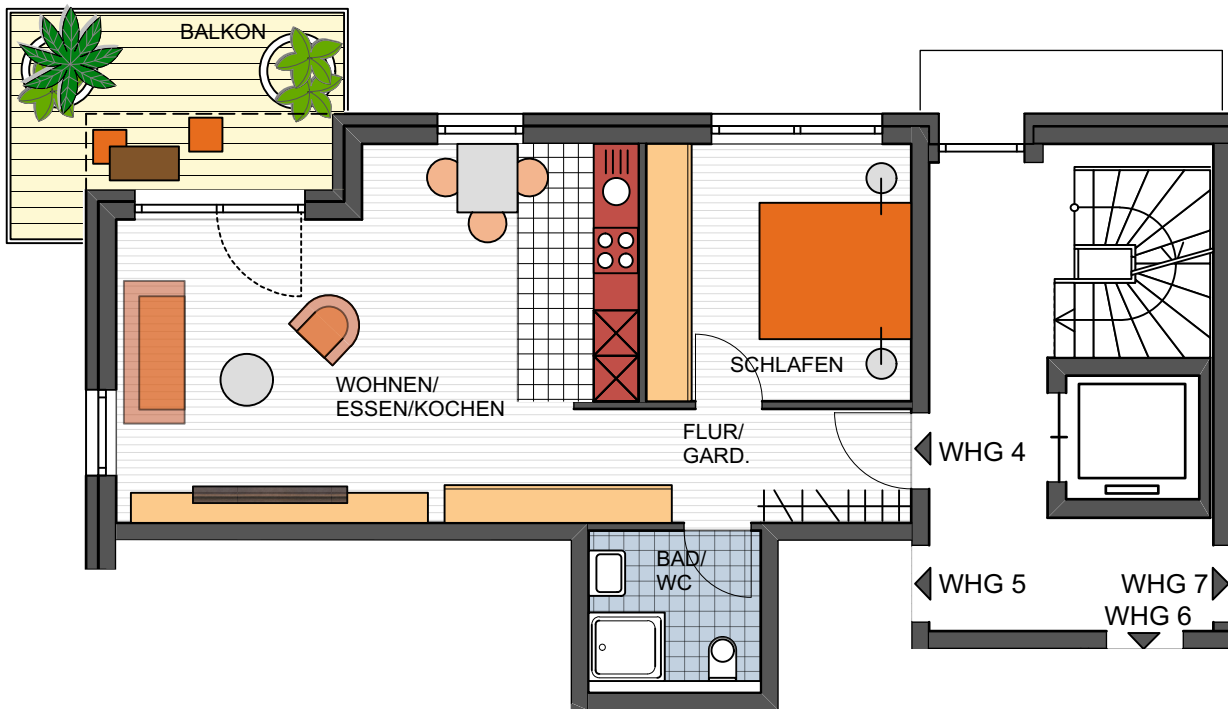


MERHFAMILIENWOHNHAUS
MIT TIEFGARAGE



Wohnen/Essen/Kochen	29,72 m ²
Schlafen	11,80 m ²
Bad / WC	04,76 m ²
Flur / Gard.	06,68 m ²
Terrasse 50%	05,41 m ²
WOHNFLÄCHE	58,37 m²

OBERGESCHOSS
WOHNUNG 4



MERHFAMILIENWOHNHAUS MIT TIEFGARAGE
ALEMANNENWEG, IN ROT AM SEE


H.S. BAU ♦ GmbH