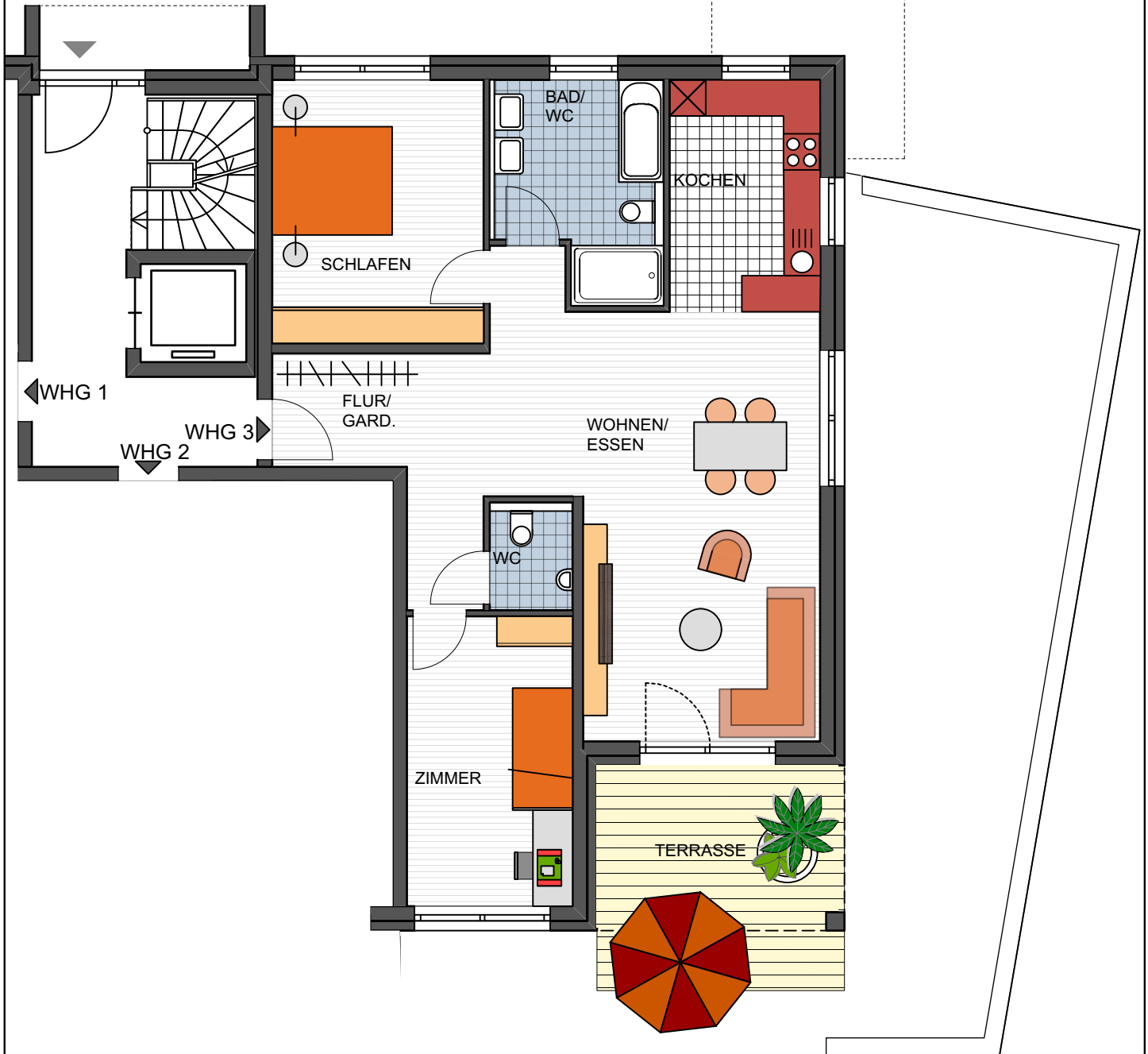


MERHFAMILIENWOHNHAUS
MIT TIEFGARAGE

Wohnen/Essen	34,40 m ²
Kochen	09,59 m ²
Schlafen	15,27 m ²
Zimmer	13,14 m ²
Bad / WC	09,36 m ²
WC	02,47 m ²
Flur/Gard.	09,54 m ²
Terrasse 50%	07,69 m ²
WOHNFLÄCHE	101,46 m²

ERDGESCHOSS
WOHNUNG 3



MERHFAMILIENWOHNHAUS MIT TIEFGARAGE
ALEMANNENWEG, IN ROT AM SEE