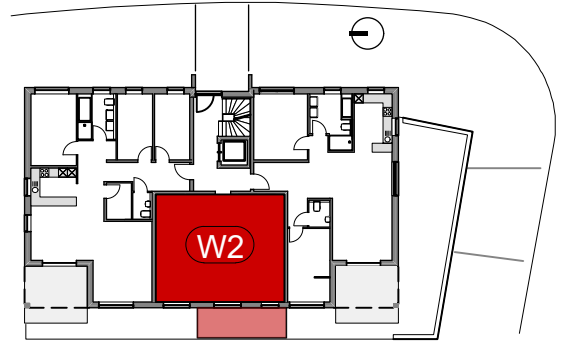
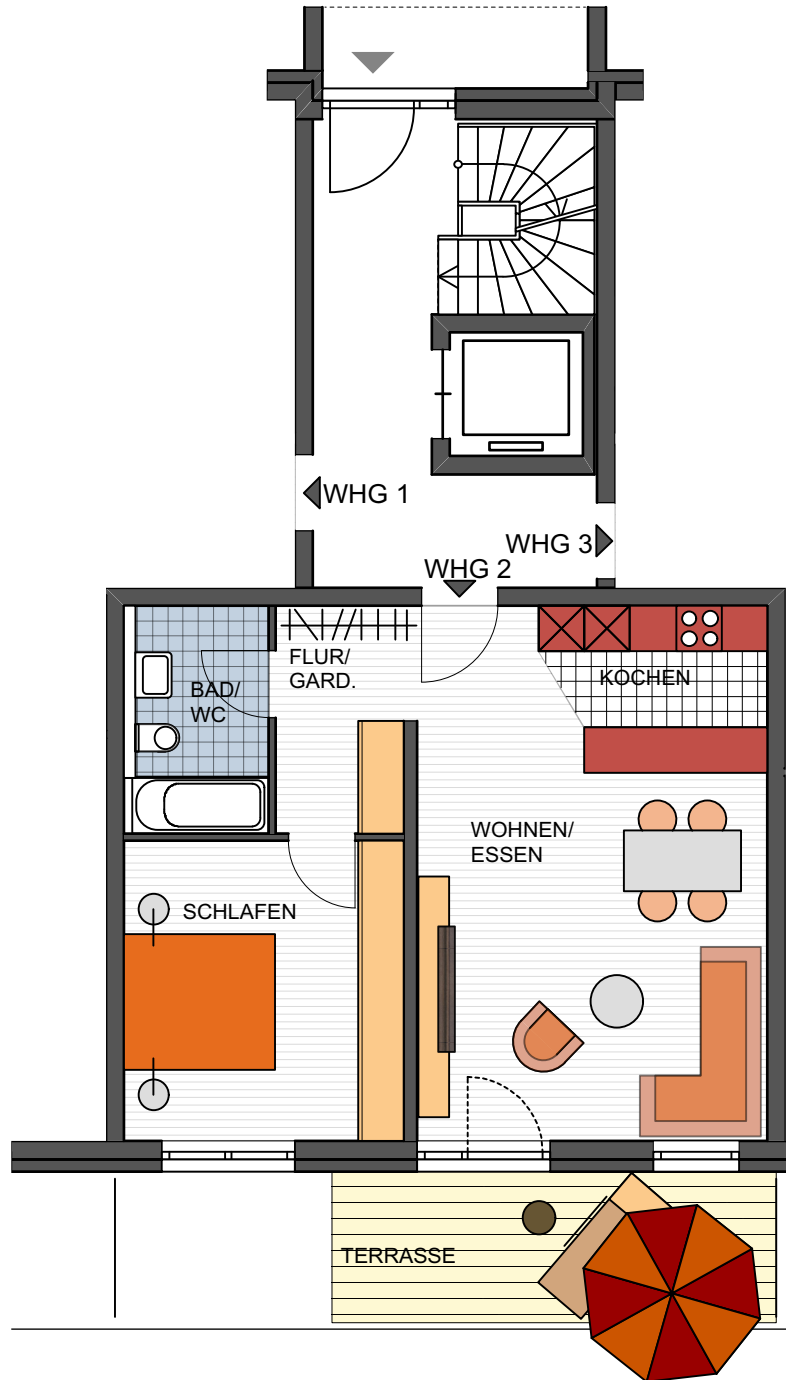


MERHFAMILIENWOHNHAUS
MIT TIEFGARAGE



Wohnen/Essen	23,81 m ²
Kochen	05,94 m ²
Schlafen	14,46 m ²
Bad/WC	05,68 m ²
Flur / Gard.	07,95 m ²
Terrasse 50%	05,88 m ²
WOHNFLÄCHE	63,72 m²

ERDGESCHOSS
WOHNUNG 2



MERHFAMILIENWOHNHAUS MIT TIEFGARAGE
ALEMANNENWEG, IN ROT AM SEE


H.S. BAU ♦ GmbH