

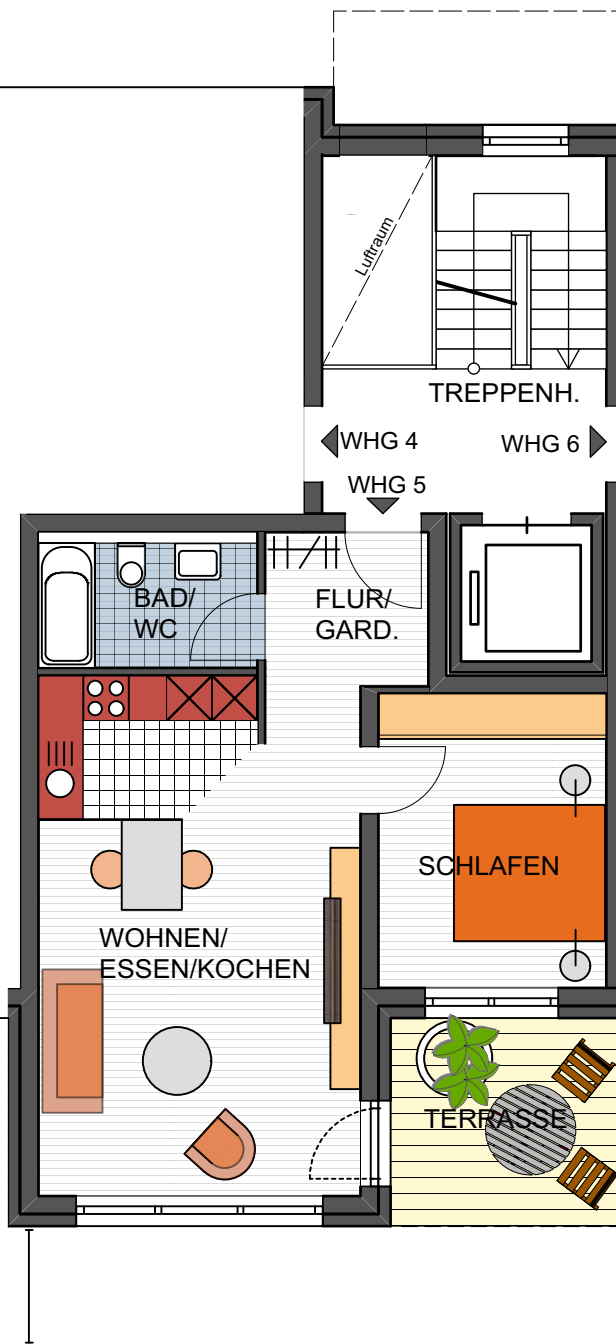
**HAUS B**  
MEHRFAMILIENWOHNHAUS  
MIT GARAGE



Wohnen /Essen/Kochen	28,78 m <sup>2</sup>
Schlafen	11,51 m <sup>2</sup>
Bad / WC	05,15 m <sup>2</sup>
Flur / Gard.	04,34 m <sup>2</sup>
Balkon 50%	04,25 m <sup>2</sup>
<b>WOHNFLÄCHE</b>	<b>54,03 m<sup>2</sup></b>



OBERGESCHOSS  
**WOHNUNG 5**



MEHRFAMILIENWOHNHAUS MIT GARAGE  
STEINBRUNNENSTRASSE, ILSHOFEN

  
H.S. BAU ♦ GmbH