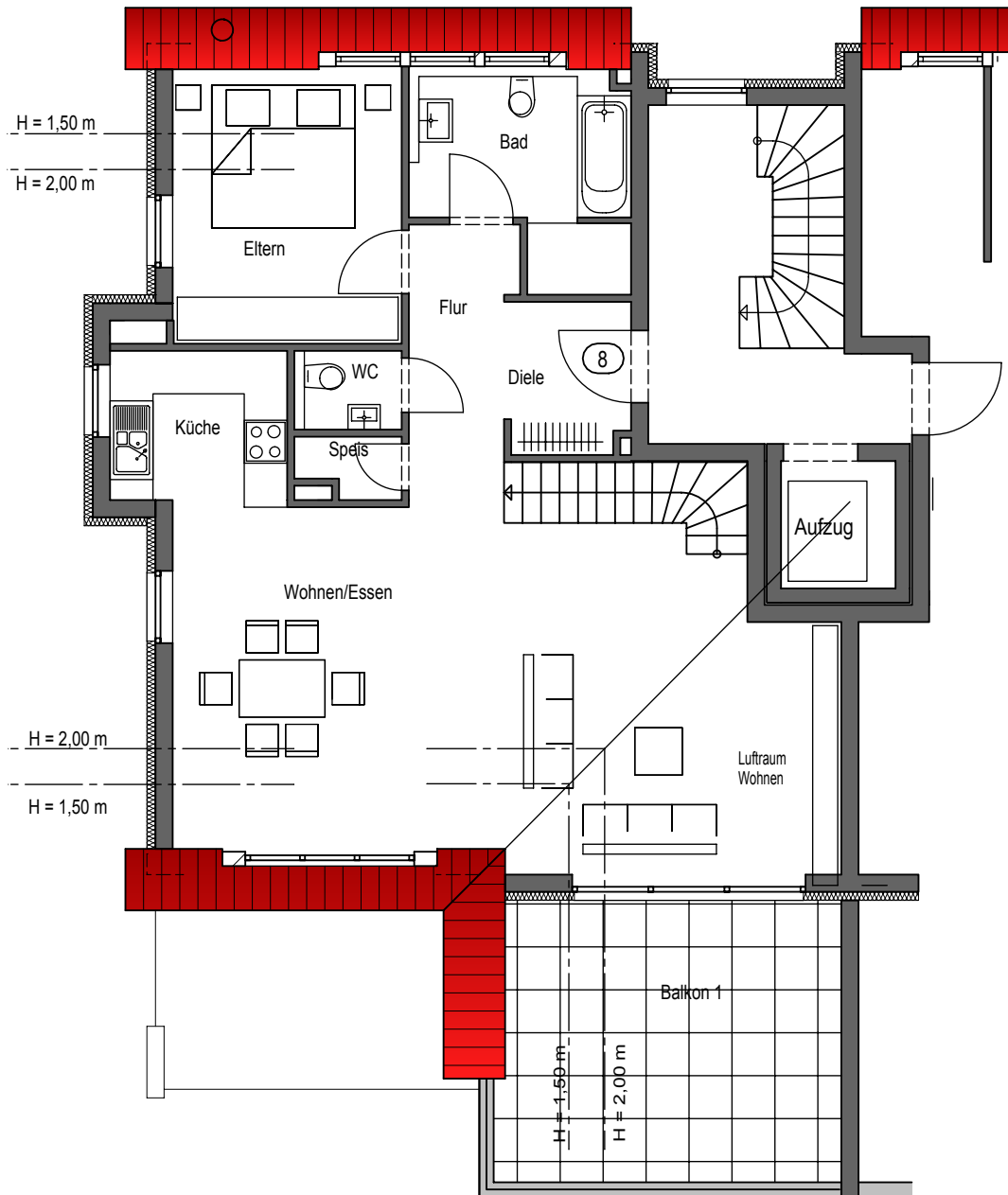
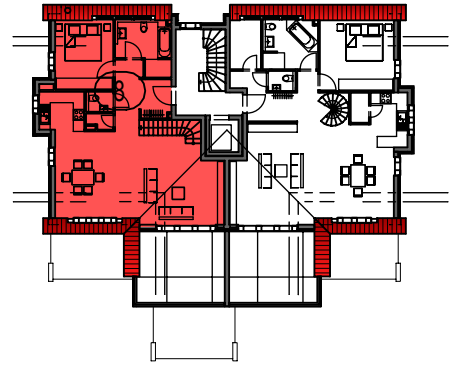


Wohnen/Essen	42.42 m ²	Studio	9.69 m ²
Küche	5.11 m ²	Kind	16.57 m ²
Speis	1.13 m ²	Abst.	5.45 m ²
Eltern	10.37 m ²	Balkon 2(50%)	3.10 m ²
Bad	7.02 m ²	Wohnfläche	34.81 m ²
Flur	5.57 m ²		
Diele	3.63 m ²		
WC	1.63 m ²		
Balkon 1 (50%)	7.90 m ²		
Wohnfläche DG	84.78 m ²		
Wohnfläche SPB	34.81 m ²		
gesamt	119.59 m ²		

Wohnpark Gaidorfer Strasse Haus 2

Dachgeschoss

Wohnung 8



Wohnpark in Crailsheim Gaidorfer Strasse

Büro Frankenhardt
Crailsheimer Strasse 13
Crailsheim
D-74466 Frankenhardt
info@architekt-wolfgang-unger.de
www.architekt-wolfgang-unger.de

PRIBER ARCHITEKT
**WOLFGANG
UNGER**

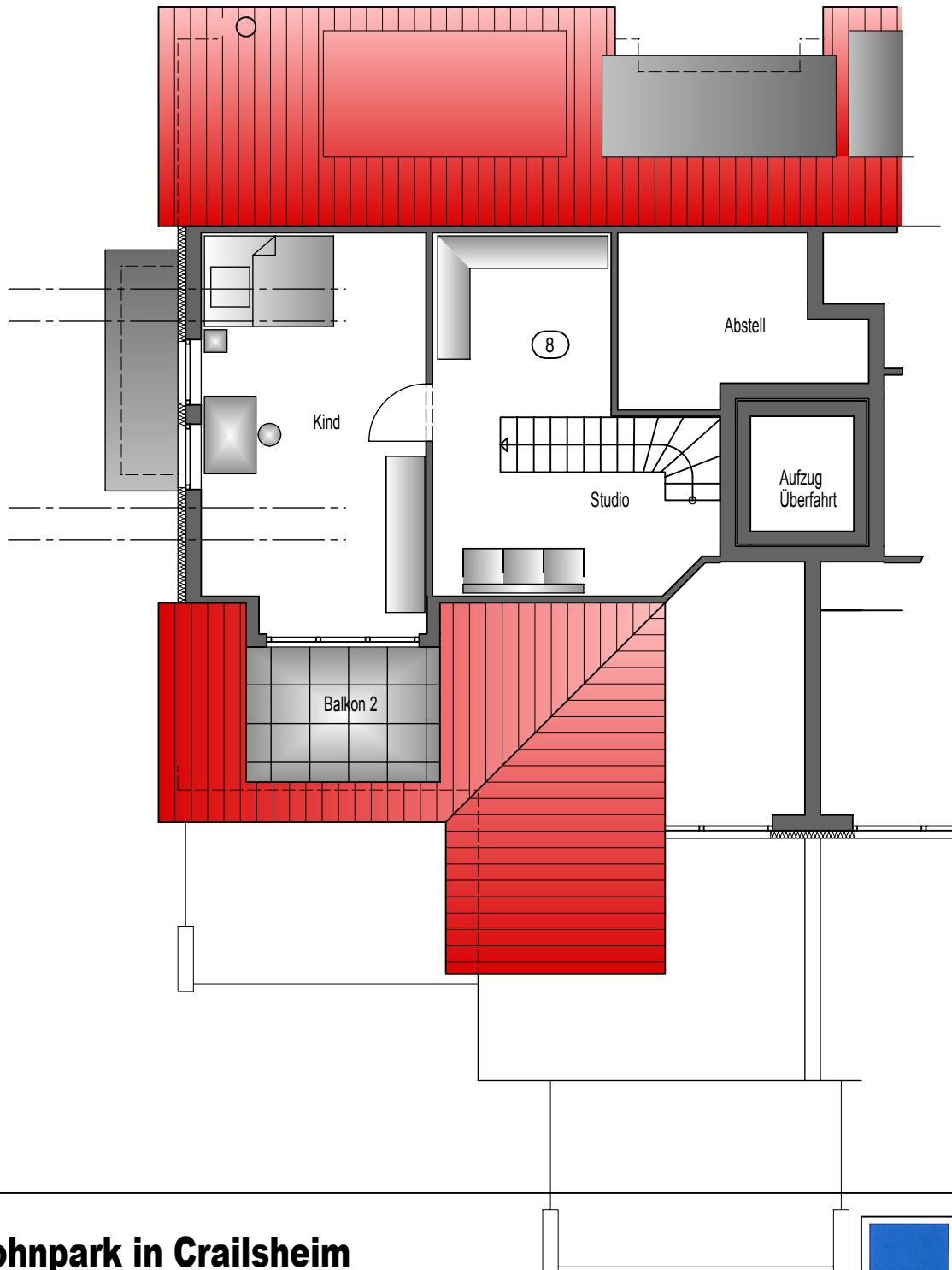
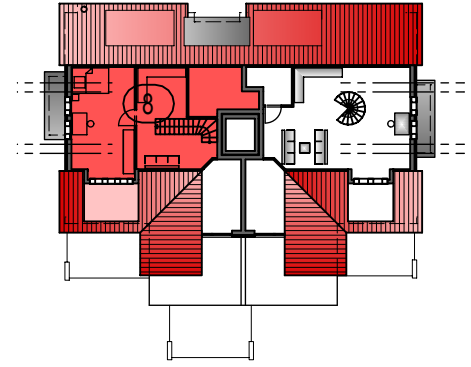
Mitglied
des
Architektenvereins
Baden-Württemberg

Studio	9.69 m ²
Kind	16.57 m ²
Abst.	5.45 m ²
Balkon 2 (50%)	3.10 m ²
Wohnfläche	34.81 m ²

Wohnpark Gaidorfer Strasse Haus 2

Spitzboden

Wohnung 8



Wohnpark in Crailsheim
Gaidorfer Strasse

Büro Frankenhardt
Crailsheimer Strasse 13
Grünfeldbach
D-74368 Frankenhardt
info@architektur-ungler.de
www.architektur-ungler.de

FRIBER ARCHITEKT
**WOLFGANG
UNGER**

Mitglied
der
Architektenkammer
Baden-Württemberg